

Om Permaban

Permaban forstår seg på betonggulv.

I løpet av mer enn 30 år er det laget betonggulv verden rundt ved hjelp av Permaban fugesystem.

Styrken ligger i teknisk kunnskap og overlegne produkter. Vi står til disposisjon med konstruksjonstips, kundestøtte og rådgivning til agenter, forbrukere og entreprenører. Når en bestemt oppgave krever et spesielt produkt, har den tekniske konstruksjonsgruppen til Permaban kompetanse for å kunne hjelpe til i henhold til ISO 9001.

Permaban er en global bedrift med dyktige samarbeidspartnere over hele verden. Vi har et heldekkende distribusjonsnett.

Vi er stolte over å kunne betjene mange ledende bedrifter i verden innen logistikk, produksjon, salg og handel.

B&Q WICKES TESCO ROYAL MAIL PROLOGIS
GOODMAN GAZELEY FOCUS CASTORAMA
GOLDBECK HOMEBASE SELCO BIG YELLOW SELF
STORAGE ALDI ALLIED BAKERIES LIDL IKEA
MORRISONS SAINSBURY'S PNK RUSSIA
RADIUS GROUP RUSSIA

Kontakt oss gjerne for nærmere tekniske opplysninger, hjelp med spørsmål om helse og sikkerhet, installasjonsanvisninger og råd om innkjøpsspesifikasjoner.

ab lindec®

Box 5
421 21, V. Frölunda
Tel: +46-31-298810 Fax: +46-31-298876
E-mail export@lindec.se
www.concretefloor.com



ISO 9001
FM 532835

Fordelene med armerte fuger

Armerte fuger, som egentlig bør ha betegnelsen «permanente fugesystemer», har fire viktige fordeler:

- De fungerer som en permanent støpeform og lager en trygg skjøt eller arbeidsfuge under støpningen.
- De lar betongen krympe på en kontrollert måte og hindrer derved at det oppstår tilfeldige sprekker.
- De beskytter de støpte fugene for mekaniske skader når bygningen er tatt i bruk og sparer dermed reparasjonskostnader.
- De sørger for effektiv kraftoverføring mellom betongplater som ligger inntil hverandre, noe som gjør gulvet mer stabilt og mer holdbart.

Hvordan armerte fuger fungerer

Armerte fuger benyttes som arbeidsfuger når støpningen er ferdig for dagen. Når betongen herder og krymper, dras kantene til fugen, som blir holdt sammen av skjøre fugenagler, langsomt fra hverandre. Stifter som er satt fast i midtre del av betongplaten, hindrer at platen beveger seg vertikalt og medvirker ved kraftoverføring mellom de ulike seksjonene i gulvet. Når gulvet har krympet ferdig, kan tomrommet mellom betongplatene enkelt bli fylt med egnet fugemasse.



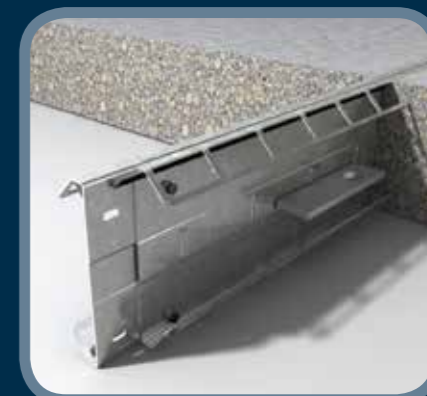
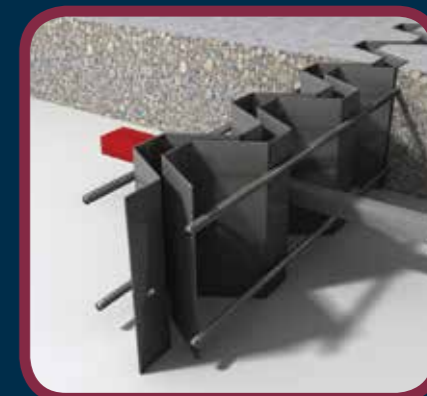
Kostnadseffektiv teknikk

Armerte fuger av tradisjonell type utgjør ikke mer enn ca. 5 % av materialkostnadene for et betonggulv. Fugene utgjør bare en liten del av total kostnaden - men de kan utgjøre en enorm forskjell i egenskapene til gulvet i løpet av gulvets levetid. Ved å bruke en kombinasjon av de armerte fugene til Permaban, kan man få optimale egenskaper uten økte kostnader av betydning. Eksempelvis gir en kombinasjon av formene Signature og Eclipse i samme objekt overlegen fugebeskyttelse, uten at materialkostnadene øker med mer enn ca. 1 %. Benytter man bare Signature, øker materialkostnadene bare med ca. 3 %. Men tenk på at enhver slik direkte kostnadsøkning blir mer enn kompensert i løpet av levetiden til bygningen i og med at kostnadene til vedlikehold av gulv og kjøretøy blir redusert. Allsidigheten til bygningen og salgbarheten kan også bli forbedret.

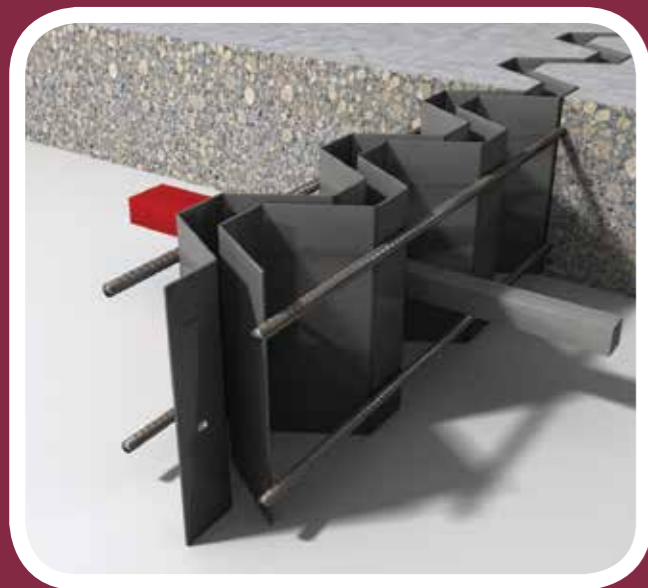
Kontakt våre tekniske konsulenter for ytterligere tips om kostnadseffektive, tekniske løsninger ved hjelp av fugene fra Permaban.

 permaban®

armerte fuger - en rask oversikt



permaban *Signature*®



Permaban Signature® er en overlegen armeringsfuge. Den finurlige trapesformen hindrer at hjulene på trucker blir kjørt ned i tomrommet mellom kantene på fugen. I og med at det ikke oppstår kraftige støt blir verken fugen eller trucken skadet. Signature® mottok i 2012 prisen Most Innovative New Product på messen til britisk betongindustri.

Ideell til:

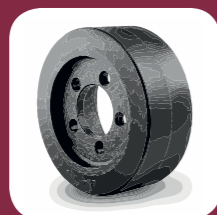
- Lagerlokaler/distribusjonssentra generelt
- Gjenvinningsstasjoner
- Kjølelagre
- Fabrikklokaler
- Tung og lett industri

Spesielle bruksområder:

- Overflater til transport i faste retninger
- Overflyttingskorridorer, der kjøretøy kjører vinkelrett over fugene
- Lastebrygger
- Portbeskyttelse
- Etterspendte plater
- Fugefrie gulv

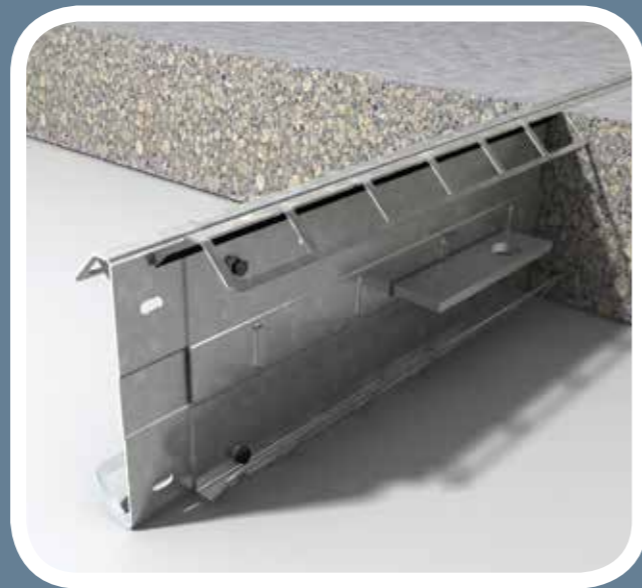
Type hjul:

- Meget tunge laster (små, harde hjul, f.eks. pall-lastere)
- Tung last (små, harde hjul)



Legg merke til at arbeidskostnadene for installasjon er høyere enn for andre fugesystemer.

permaban *Eclipse*®



"En ny generasjon fuger"

Eclipse® er en solid og sterk armert fuge for tung belastning. Det triangelformede tverrsnittet gir høy strekkfasthet og forsterker overdelen på fugen, slik at den klarer tung og stor trafikk. Mellomplaten har full høyde, som bidrar til styrke og stivhet. Eclipse® er et allsidig og kostnadseffektivt alternativ til en tradisjonell fuge. Galvanisert i standardutførelse, til bruk både inne og ute.

Ideell til:

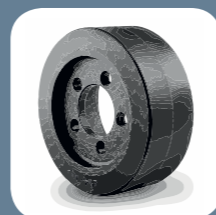
- Lagerlokaler generelt
- Distribusjonssentra
- Fabrikklokaler
- Butikkflater
- Tung og lett industri

Spesielle bruksområder

- Flater for transport i alle retninger
- Overflyttingskorridorer
- Portbeskyttelse
- Fugefrie gulv

Type hjul:

- Tung belastning



AlphaJoint® Classic 4010



"Originalen"

AlphaJoint® er nok den vanligste typen armert fuge. Den er med hell brukt i mange år verden rundt.

Den satte ny standard for armerte fuger på 90-tallet og er fortsatt et populært alternativ til mange prosjekter på grunn av sin allsidighet.

Ideell til:

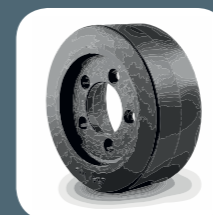
- Lagerlokaler generelt
- Distribusjonssentra
- Fabrikklokaler
- Tung og lett industri

Spesielle bruksområder

- Flater for transport i alle retninger
- Overflyttingskorridorer
- Portbeskyttelse
- Fugefrie gulv

Type hjul:

- Tunge laster (små, harde hjul)



OBS! Forveksle aldri originalen med alle kopier som finnes på markedet!

BetaJoint®



Solid og sterk, men likevel lett - BetaJoint gir beskyttelse for fuger som blir utsatt for middels tung last på betonggulv og betongflater. Sammenhengende betonghaker sørger for at betongen blir fiksert langs hele fugen. Velg BetaExpansion (se bildet over) til plater utendørs og BetaEdge for støpning med tradisjonelle former av tre eller stål.

Ideell til:

- Lett industri
- Flater for fotgjengertrafikk

Spesielle bruksområder

- Fugefrie gulv
- Flater for fotgjengertrafikk
- Som en fastliggende avdragerskinne
- Flater for transport i alle retninger
- Utendørsplater (BetaExpansion)

Type hjul:

- Middels tung belastning (gummihjul med luft)

